

### Inštrukcie:

- Ak si chcete graf vytlačiť, kliknite ľavým tlačidlom myši, potom vytlačte.
- Ak chcete použiť graf v Power Pointovej prezentácii, kliknite ľavým tlačidlom myši na graf, potom skopírujte a vložte do snímky Power Pointu.
- Použite lupu Excelu a upravte veľkosť grafu podľa rozlíšenia vášho monitora.
- Všimnite si, že na ďalšej strane je ďalší graf s viacerými výsledkami. =====>>



### Postup:

- Ak si chcete vytlačiť iba nasledujúci text, kliknite na nápis „Čo znamená Vyváženosť kvality?“, zvolte „k resp. q“ z rozbaľovacieho menu pri poličku, ktoré je v ľavom hornom rohu a v ktorom je text C38.
- Choďte na menu Súbor, zvolte Tlačiť, vyberte "Všetko" alebo "Výber" a vytlačte.

### Čo znamenajú tieto čísla?

Čísla v grafe vám môžu brániť v tom, aby ste porozumeli, čo profil naozaj hovorí o zdraví vášho zboru. Musíte pochopiť, čo znamenajú tieto čísla, skôr, než začnete skúmať problémy súvisiace s najmenším faktorom.

Čo vyjadrujú čísla:

Čísla nie sú percentá, ale štandardizované skóre - skóre menej než 50 nie je zlyhaním v danej kvalitatívnej vlastnosti.

Software Inštitútu NCD konvertuje skóre z dotazníkov na čísla, ktoré vyšli z profilov použitím štandardizačného vzorca. Tento vzorec určí "priemer" pre každú kvalitatívnu vlastnosť, ktorým je 50. Inými slovami, priemerný zbor získa skóre 50 v každej kvalitatívnej vlastnosti.

Samotná štandardizácia je postavená na národnej databáze zborov, čo dáva profilu väčšiu kontextovú presnosť. Inými slovami, zdravie vášho zboru sa porovnáva so zdravím ďalších zborov vo vašej krajine. Táto databáza pozostáva zo širokého spektra zborov - rôznych denominácií a hnutí, tradícií, štýlu liturgie, teologického pozadia, miesta, rôzneho vedenia, Software má tri hlavné kategórie skóre pre každú kvalitatívnu vlastnosť:

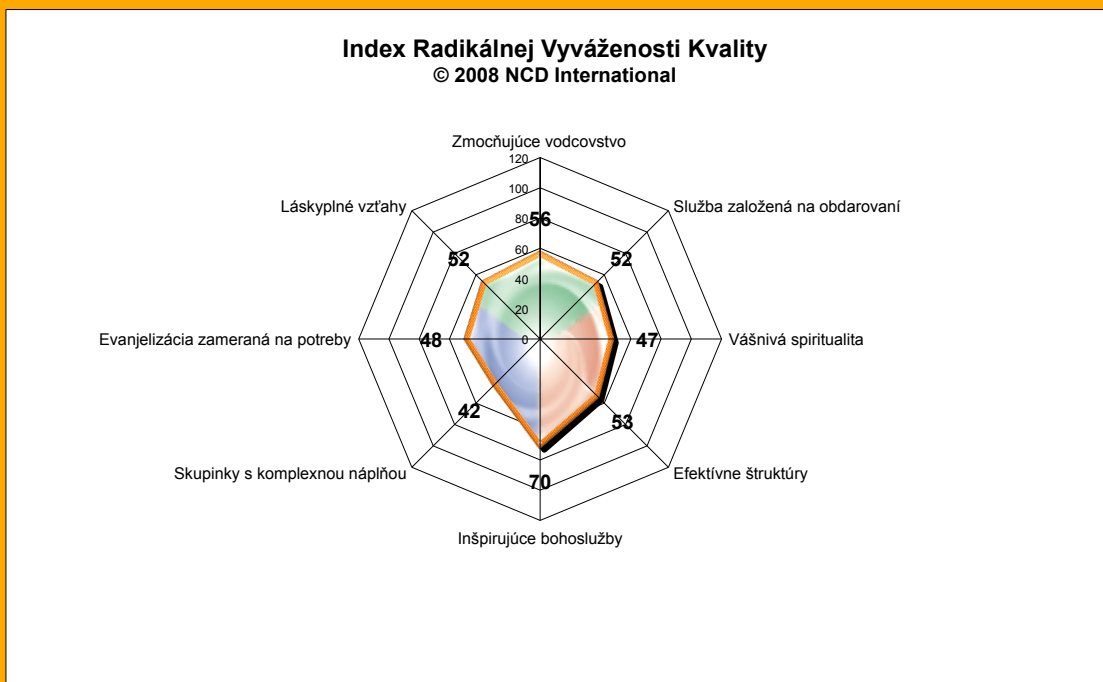
- 70% zborov má skóre medzi 35 a 65
- 15% zborov má skóre menej než 35
- 15% zborov má skóre viac než 65

Je možné mať skóre menej než nula (0), a viac než sto (100).

Ak potrebujete ďalšie informácie o tom, čo znamenajú čísla, pozrite si príručku Implementácia prirodzeného rastu cirkvi. V Prílohe 2 tejto príručky nájdete informácie o vedeckom základe profilu.

### Inštrukcie:

- Ak si chcete graf vytlačiť, kliknite ľavým tlačidlom myši, potom vytlačte.
- Ak chcete použiť graf v Power Pointovej prezentácii, kliknite ľavým tlačidlom myši na graf, potom skopírujte a vložte do snímky Power Pointu.
- Použite lupu Excelu a upravte veľkosť grafu podľa rozlíšenia vášho monitora.



### Postup:

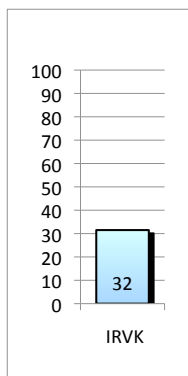
- Ak si chcete vytlačiť iba nasledujúci text, kliknite na nápis "Čo znamená Vyváženosť kvality?", zvolte "k" (ako kvality) z dolného políčka v ľavom hornom rohu, kde je C38.
- Chodte na menu Súbor, zvolte Tlačíť, vyberte "Všetko" alebo "Výber" a kliknite OK.

### Čo znamená Vyváženosť kvality?

Celková úroveň kvality zboru nie je jediným indikátorom jeho zdravia, ale taktiež rovnováha medzi ôsmimi kvalitatívnymi vlastnosťami. Zbor s veľkým rozdielom medzi najmenším a najväčším faktorom preukazuje menej udržateľného zdravia a rastového potenciálu než zbor, ktorý má tieto faktory na viac-menej rovnakej úrovni.

Táto strana ukazuje stupeň vyváženej kvality dvomi spôsobmi:

**1. Graf:** Čím viac je kvalita zboru vyvážená, tým viac má tento graf tvar dokonalého osemuholníka, ale nie ako hviezda alebo iný tvar. Je možné získať vyváženy graf, ale s nízkymi výsledkami v ôsmich kvalitatívnych vlastnostiach. Zdravý zbor má preto nie len graf v tvare osemuholníka, ale aj osemuholník, ktorý pokrýva čo najväčšiu plochu grafu.



**2. IRVK (Index Radikálnej Vyváženej Kvality)** je pomer medzi najmenším a najväčším faktorom, ktorý súvisí s absolútnou úrovňou kvality zboru. Nemôže byť nižší než 0, ani vyšší než priemer ôsmich kvalitatívnych vlastností. Tento pomer ukazuje úroveň vyváženej kvality a zároveň aj úroveň kvality. Inými slovami, toto jediné číslo je akoby súhrnom všetkých informácií, ktoré poskytuje zborový profil.

Nižšie číslo znamená, že do udržania rastu treba dlhodobo investovať viac energie. Rastúci trend je žiadúci, pretože vyššie čísla znamenajú, že na udržanie každého rastu je potrebné vynaložiť menej energie.

Dobrý IRVK začína na čísle 50.

## Profil kvalitatívnych vlastností

### Zbor

Názov zboru :	Vzor zbor
Zbor č.:	
Dátum:	4/21/09

### Pastor

Meno pastora:	Vzor meno		
Adresa zboru:	Vzor adresa 1		
	Vzor adresa 2		
	Vzor mesto	Vzor PSČ	Vzor okres
Meno kontaktnej osoby:	Vzor zbor		
Telefónne číslo:	421-12-3456 7890		
Mobil:	421-12-3456 7890		
Fax:	421-12-3456 7890		
E-mailová adresa:	Vzor e-mail		

### Kvalitatívne vlastnosti

<b>Profil</b>			
Priemer	53		
Zmocňujúce vodcovstvo	56		
Služba založená na obdarovaní	52		
Vášnivá spiritualita	47		
Efektívne štruktúry	53		
Inšpirujúce bohoslužby	70	MAX	
Skupinky s komplexnou náplňou	42	MIN	
Evanjelizácia zameraná na potreby	48		
Láskyplné vzťahy	52		
<b>Počet prítomných</b>			
Pred piatimi rokmi:			
Pred štyrmi rokmi:			
Pred tromi rokmi:			
Pred dvomi rokmi:			
Pred rokom:			
Dnes:			